



CONDENSING UNITS WITHOUT COMPRESSORS



KOMPRESÖRSÜZ SOĞUTMA ÜNİTELERİ

İÇİNDEKİLER - CONTENTS

| | |
|---|----|
| HH Serisi - HH Series | 3 |
| LH Serisi - LH Series | 7 |
| HS Serisi - HS Series | 11 |
| LS Serisi - LS Series | 15 |
| Elektrik Panoları - Electric Control Panels | 18 |

HH Series

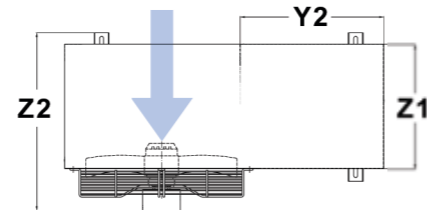
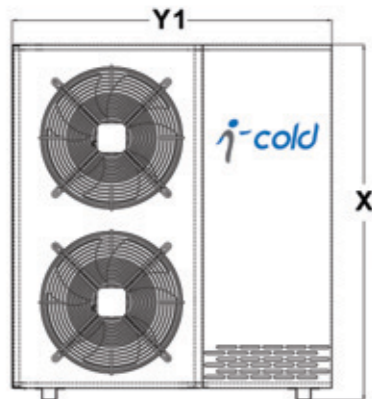
HH Serisi Hermetik ve Scroll Kompresörler için Kompresörsüz Soğutma Grupları (HBP)

HH Series Non Compressors Condensing Units
for Hermetic and Scroll Compressors (HBP)

| Model | Kabin Tipi | Uygun Kompresör | Kondanser Özellikleri | | Fan Özellikleri | | | | | | |
|-----------|---------------------|-----------------|-----------------------|-------------|-----------------|----------|------|---------|-------------------|-------------------|-----------------------|
| | | | Yüzey | kW | Kod No | Çap | Adet | Devir | Toplam Max.Debi | Toplam Giriş Gücü | |
| | | HP | m ² | dT=10 C | | mm. | | rpm/min | m ³ /h | Watt | |
| Unit HH10 | IC 1 | 1 | 10 | 2,86 | W1AF4E1-350 | 350 | 1 | 1380 | 2300 | 130 | |
| Unit HH15 | IC 1 | 1,5 | 14 | 3,33 | W1AF4E1-350 | 350 | 1 | 1380 | 2300 | 130 | |
| Unit HH20 | IC 2 | 2 | 18 | 4,67 | W1AF4E1-400 | 400 | 1 | 1380 | 3200 | 200 | |
| Unit HH25 | IC 2 | 2,5 | 23 | 5,80 | W1AF4E1-450 | 450 | 1 | 1350 | 4200 | 260 | |
| Unit HH30 | IC 2 | 3 | 28 | 6,40 | W1AF4E1-450 | 450 | 1 | 1380 | 6400 | 260 | |
| Unit HH40 | IC 3 | 4 | 28 | 8,35 | W1AF4E1-400 | 400 | 2 | 1380 | 8400 | 400 | |
| Unit HH50 | IC 3 | 5 | 44 | 12,80 | W1AF4E1-500 | 450 | 2 | 1350 | 10800 | 520 | |
| Unit HH60 | IC 3 | 6 | 44 | 15,30 | W1AF4E1-500 | 500 | 2 | 1350 | 10800 | 900 | |
| Unit HH70 | IC 3 | 7 | 56 | 16,90 | W1AF4E1-500 | 500 | 2 | 1350 | 10800 | 900 | |
| Unit HH80 | IC 3 | 8 | 72 | 19,41 | W1AF4E1-500 | 500 | 2 | 1350 | 10800 | 900 | |
| Model | Standart Ekipmanlar | | | Bağlantılar | | Boyutlar | | | | | Yağ Ayırıcı Opsiyonel |
| | Likit Deposu | Drayer | Basınç Müşürü | Emiş Hattı | Basma Hattı | Y1 | Y2 | X | Z1 | Z2 | |
| | Litre | | Bar | Bar | | cm | cm | cm | cm | cm | |
| Unit HH10 | 1,6 | WFD-S053SL | 0,3 - 1,7 | 20 - 25 | 1/4 inch | 75 | 22 | 58 | 32 | 44 | |
| Unit HH15 | 1,6 | WFD-S053SL | 0,3 - 1,7 | 20 - 25 | 3/8 inch | 75 | 22 | 58 | 32 | 44 | |
| Unit HH20 | 3 | WFD-S083SL | 0,3 - 1,7 | 20 - 25 | 3/8 inch | 108 | 47 | 64 | 37 | 49 | Kullanıcının |
| Unit HH25 | 3 | WFD-S083SL | 0,3 - 1,7 | 20 - 25 | 3/8 inch | 108 | 47 | 64 | 37 | 49 | seçeceği |
| Unit HH30 | 3 | WFD-S083SL | 0,3 - 1,7 | 20 - 25 | 3/8 inch | 108 | 47 | 64 | 37 | 49 | kompresör |
| Unit HH40 | 6,5 | WFD-S164SL | 0,3 - 1,7 | 20 - 25 | 1/2 inch | 125 | 55 | 123 | 36 | 48 | modeline |
| Unit HH50 | 6,5 | WFD-S164SL | 0,3 - 1,7 | 20 - 25 | 1/2 inch | 125 | 55 | 123 | 36 | 48 | uygun |
| Unit HH60 | 6,5 | WFD-S164SL | 0,3 - 1,7 | 20 - 25 | 1/2 inch | 125 | 55 | 123 | 36 | 48 | |
| Unit HH70 | 6,5 | WFD-S164SL | 0,3 - 1,7 | 20 - 25 | 1/2 inch | 125 | 55 | 123 | 36 | 48 | |
| Unit HH80 | 6,5 | WFD-S164SL | 0,3 - 1,7 | 20 - 25 | 1/2 inch | 125 | 55 | 123 | 36 | 48 | |

Genel Özellikler

Kondanser , Likit deposu ve istenilmesi durumunda yağ ayırıcı **i-cold** markadır. Aksiyel fan , drayer ve basınç müşürleri **WANG R&ACE** markadır. Elektrik panosunda Schneider Electric ürünleri kullanılmaktadır. **HH serisi için Tip A pano** kullanılmaktadır. (Talep edilmesi halinde elektrik panosuz olarak üretilebilir.)
IC1 ve IC2 Kabinlerde 0,80 mm yaş polyester boyalı galvaniz sac , IC3 Kabinlerde 1,00 mm yaş polyester boyalı galvaniz sac , IC4 Kabinlerde 2,00 mm elektrostatik boyalı galvaniz sac kullanılmaktadır.



General Specifications

Condenser, liquid receiver and optional oil separators are **i-cold** brand. Axial fan, drier and pressure switches are **WANG R&ACE** brand. Schneider Electric products are used in electrical panel. Used **TYPE A panels for HH series**. (Can be produced without electrical panel upon request.)
FOR IC1 and IC2 cabinets are used 0,8 mm wet polyester coated galvanized sheet, FOR IC3 cabinets are used 1,00 mm wet polyester coated galvanized sheet, for IC4 cabinets are used 2,00mm wet polyester coated galvanized sheets.



LH Series

LH Serisi Hermetik ve Scroll Kompresörler için
Kompresörsüz Soğutma Grupları (LBP)

LH Series Non Compressors Condensing Units
for Hermetic and Scroll Compressors (LBP)

| Model | Kabin Tipi | Uygun Kompresör | Kondanser Özellikleri | | Fan Özellikleri | | | | | |
|-----------|------------|-----------------|-----------------------|---------|-----------------|-----|------|---------|-------------------|-------------------|
| | | | Yüzey | kW | Kod No | Çap | Adet | Devir | Toplam Max.Debi | Toplam Giriş Gücü |
| | | HP | m ² | dT=10 C | | mm. | | rpm/min | m ³ /h | Watt |
| Unit LH10 | IC 1 | 1 | 10 | 2,86 | W1AF4E1-350 | 350 | 1 | 1380 | 2300 | 130 |
| Unit LH15 | IC 1 | 1,5 | 10 | 2,86 | W1AF4E1-350 | 350 | 1 | 1380 | 2300 | 130 |
| Unit LH20 | IC 2 | 2 | 18 | 4,67 | W1AF4E1-400 | 400 | 1 | 1380 | 3200 | 200 |
| Unit LH30 | IC 2 | 3 | 23 | 5,80 | W1AF4E1-450 | 450 | 1 | 1350 | 4200 | 260 |
| Unit LH50 | IC 3 | 5 | 28 | 6,40 | W1AF4E1-400 | 400 | 2 | 1380 | 6400 | 400 |
| Unit LH70 | IC 3 | 7 | 28 | 8,35 | W1AF4E1-400 | 400 | 2 | 1380 | 6400 | 400 |
| Unit LH80 | IC 3 | 8 | 28 | 9,67 | W1AF4E1-450 | 450 | 2 | 1350 | 8400 | 520 |

| Model | Standart Ekipmanlar | | | | Bağlantılar | | Boyutlar | | | | | Yağ Ayırıcı |
|-----------|---------------------|------------|---------------|--------------|-------------|-------------|----------|----|-----|----|----|-------------|
| | Likit Deposu | Drayer | Basınç Müşürü | | Emiş Hattı | Basma Hattı | Y1 | Y2 | X | Z1 | Z2 | |
| | | | Emiş Hattı | Basınç Hattı | | | | | | | | Bar |
| Unit LH10 | 1,6 | WFD-S053SL | 0,3 - 1,7 | 20 - 25 | | 1/4 inch | 75 | 22 | 58 | 32 | 44 | - |
| Unit LH15 | 1,6 | WFD-S053SL | 0,3 - 1,7 | 20 - 25 | | 3/8 inch | 75 | 22 | 58 | 32 | 44 | - |
| Unit LH20 | 3 | WFD-S083SL | 0,3 - 1,7 | 20 - 25 | | 3/8 inch | 108 | 47 | 64 | 37 | 49 | 1/2 inch |
| Unit LH30 | 3 | WFD-S083SL | 0,3 - 1,7 | 20 - 25 | | 3/8 inch | 108 | 47 | 64 | 37 | 49 | 1/2 inch |
| Unit LH50 | 6,5 | WFD-S164SL | 0,3 - 1,7 | 20 - 25 | | 1/2 inch | 125 | 55 | 123 | 36 | 48 | 5/8 inch |
| Unit LH70 | 6,5 | WFD-S164SL | 0,3 - 1,7 | 20 - 25 | | 1/2 inch | 125 | 55 | 123 | 36 | 48 | 5/8 inch |
| Unit LH80 | 6,5 | WFD-S164SL | 0,3 - 1,7 | 20 - 25 | | 1/2 inch | 125 | 55 | 123 | 36 | 48 | 5/8 inch |

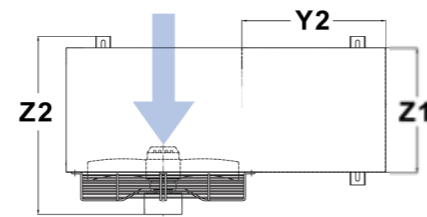
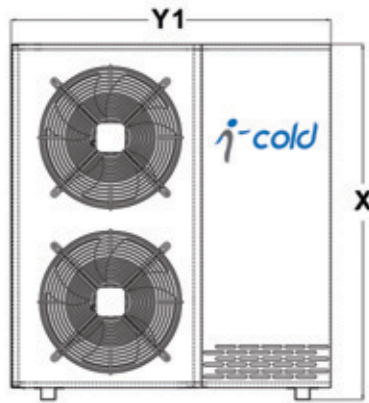
Genel Özellikler

Kondanser, Likit deposu ve yağ ayırıcı **i-cold** markadır. Aksiyel fan, drayer ve basınç müşürleri **WANG R&ACE** markadır.

Elektrik panosunda Schneider Electric ürünleri kullanılmaktadır. **LH serisi için Tip B pano** kullanılmaktadır.

(Talep edilmesi halinde elektrik panosuz olarak üretilebilir.)

IC1 ve IC2 Kabinlerde 0,80 mm yaş polyester boyalı galvaniz sac, IC3 Kabinlerde 1,00 mm yaş polyester boyalı galvaniz sac, IC4 Kabinlerde 2,00 mm elektrostatik boyalı galvaniz sac kullanılmaktadır.



General Specifications

Condenser, liquid receiver, oil separators are **i-cold** brand. Axial fan, drier and pressure switches are **WANG R&ACE** brand.

Schneider Electric products are used in electrical panel. Used **TYPE B panels for LH series**.

(Can be produced without electrical panel upon request.)

FOR IC1 and IC2 cabinets are used 0,8 mm wet polyester coated galvanized sheet, FOR IC3 cabinets are used 1,00 mm wet polyester coated galvanized sheet, for IC4 cabinets are used 2,00mm wet polyester coated galvanized sheets.

| Model | Cabinet Type | Suitable Compressor | Condanser Features | | Fan Features | | | | | |
|-----------|--------------|---------------------|--------------------|---------|--------------|----------|------|---------|-----------------------|-------------------|
| | | | Surface | kW | Code No | Diameter | Qty. | Speed | Total Maximum Airflow | Total Power Input |
| | | HP | m ² | dT=10 C | | mm. | | rpm/min | m ³ /h | Watt |
| Unit LH10 | IC 1 | 1 | 10 | 2,86 | W1AF4E1-350 | 350 | 1 | 1380 | 2300 | 130 |
| Unit LH15 | IC 1 | 1,5 | 10 | 2,86 | W1AF4E1-350 | 350 | 1 | 1380 | 2300 | 130 |
| Unit LH20 | IC 2 | 2 | 18 | 4,67 | W1AF4E1-400 | 400 | 1 | 1380 | 3200 | 200 |
| Unit LH30 | IC 2 | 3 | 23 | 5,80 | W1AF4E1-450 | 450 | 1 | 1350 | 4200 | 260 |
| Unit LH50 | IC 3 | 5 | 28 | 6,40 | W1AF4E1-400 | 400 | 2 | 1380 | 6400 | 400 |
| Unit LH70 | IC 3 | 7 | 28 | 8,35 | W1AF4E1-400 | 400 | 2 | 1380 | 6400 | 400 |
| Unit LH80 | IC 3 | 8 | 28 | 9,67 | W1AF4E1-450 | 450 | 2 | 1350 | 8400 | 520 |

| Model | Standard Equipments | | | | Connctions | | Dimensions | | | | | Oil Separator |
|-----------|---------------------|------------|-----------------|-----------|------------|-----------|------------|----|-----|----|----|---------------|
| | Liquid Receiver | Drier | Pressure Switch | | Suction | Discharge | Y1 | Y2 | X | Z1 | Z2 | |
| | | | Suction | Discharge | | | | | | | | Bar |
| Unit LH10 | 1,6 | WFD-S053SL | 0,3 - 1,7 | 20 - 25 | | 1/4 inch | 75 | 22 | 58 | 32 | 44 | - |
| Unit LH15 | 1,6 | WFD-S053SL | 0,3 - 1,7 | 20 - 25 | | 3/8 inch | 75 | 22 | 58 | 32 | 44 | - |
| Unit LH20 | 3 | WFD-S083SL | 0,3 - 1,7 | 20 - 25 | | 3/8 inch | 108 | 47 | 64 | 37 | 49 | 1/2 inch |
| Unit LH30 | 3 | WFD-S083SL | 0,3 - 1,7 | 20 - 25 | | 3/8 inch | 108 | 47 | 64 | 37 | 49 | 1/2 inch |
| Unit LH50 | 6,5 | WFD-S164SL | 0,3 - 1,7 | 20 - 25 | | 1/2 inch | 125 | 55 | 123 | 36 | 48 | 5/8 inch |
| Unit LH70 | 6,5 | WFD-S164SL | 0,3 - 1,7 | 20 - 25 | | 1/2 inch | 125 | 55 | 123 | 36 | 48 | 5/8 inch |
| Unit LH80 | 6,5 | WFD-S164SL | 0,3 - 1,7 | 20 - 25 | | 1/2 inch | 125 | 55 | 123 | 36 | 48 | 5/8 inch |



HS Series

**HS Serisi Semi Hermetik ve Scroll Kompresörler için
Kompresörsüz Soğutma Grupları (HBP)**

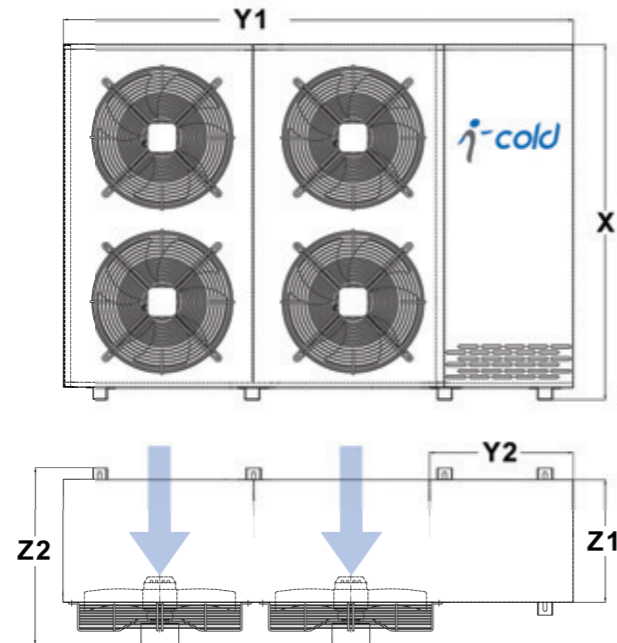
HS Series Non Compressors Condensing Units
for Semi Hermetic and Scroll Compressors (HBP)

| Model | Kabin Tipi | Uygun Kompresör | Kondanser Özellikleri | | Fan Özellikleri | | | | | |
|------------|------------|-----------------|-----------------------|---------|-----------------|-----|---------|-------------------|-----------------|-------------------|
| | | | Yüzey | kW | Kod No | Çap | Adet | Devir | Toplam Max.Debi | Toplam Giriş Gücü |
| | | HP | m ² | dT=10 C | | mm. | rpm/min | m ³ /h | Watt | |
| Unit HS50 | IC 3 | 5 | 58 | 16,90 | W1AF4E1-450 | 450 | 2 | 1380 | 8400 | 520 |
| Unit HS75 | IC 3 | 7,5 | 72 | 19,41 | W1AF4E1-500 | 500 | 2 | 1350 | 10800 | 900 |
| Unit HS100 | IC 4 | 10 | 86 | 32,50 | W1AF4E1-500 | 500 | 4 | 1350 | 21600 | 1800 |
| Unit HS150 | IC 4 | 15 | 144 | 45,30 | W1AF4E1-500 | 500 | 4 | 1350 | 21600 | 1800 |
| Unit HS200 | IC 4 | 20 | 175 | 50,00 | W1AF4E1-500 | 500 | 4 | 1350 | 21600 | 1800 |

| Model | Standart Ekipmanlar | | | | Bağlantılar | | Boyutlar | | | | | Yağ Ayırıcı |
|------------|---------------------|------------|---------------|--------------|-------------|-------------|----------|----|-----|----|----|--------------------------|
| | Likit Deposu | Drayer | Basınç Müşürü | | Emiş Hattı | Basma Hattı | Y1 | Y2 | X | Z1 | Z2 | |
| | | | Emiş Hattı | Basınç Hattı | | | | | | | | |
| Unit HS50 | 6,5 | WFD-S164SL | 0,3 - 1,7 | 20 - 25 | | 1/2 inch | 125 | 55 | 123 | 36 | 48 | Kullanıcının seçeceği |
| Unit HS75 | 6,5 | WFD-S164SL | 0,3 - 1,7 | 20 - 25 | | 1/2 inch | 125 | 55 | 123 | 36 | 48 | kompresör modeline uygun |
| Unit HS100 | 16 | WFD-S165SL | 0,3 - 1,7 | 20 - 25 | | 5/8 inch | 213 | 80 | 135 | 50 | 65 | |
| Unit HS150 | 16 | WFD-S305SL | 0,3 - 1,7 | 20 - 25 | | 5/8 inch | 213 | 80 | 135 | 50 | 65 | |
| Unit HS200 | 16 | WFD-S305SL | 0,3 - 1,7 | 20 - 25 | | 3/4 inch | 213 | 80 | 135 | 50 | 65 | |

Genel Özellikler

Kondanser, Likit deposu ve istenilmesi durumunda yağ ayırıcı **i-cold** markadır. Aksiyel fan, drayer ve basınç müşürleri **WANG R&ACE** markadır. Elektrik panosunda Schneider Electric ürünleri kullanılmaktadır. **HS serisi için Tip C pano** kullanılmaktadır. (Talep edilmesi halinde elektrik panosuz olarak üretilebilir.)
IC1 ve IC2 Kabinlerde 0,80 mm yaş polyester boyalı galvaniz sac, IC3 Kabinlerde 1,00 mm yaş polyester boyalı galvaniz sac, IC4 Kabinlerde 2,00 mm elektrostatik boyalı galvaniz sac kullanılmaktadır.



General Specifications

Condenser, liquid receiver and optional oil separators are **i-cold** brand. Axial fan, drier and pressure switches are **WANG R&ACE** brand. Schneider Electric products are used in electrical panel. Used **TYPE C panels for HS series**. (Can be produced without electrical panel upon request.)
FOR IC1 and IC2 cabinets are used 0,8 mm wet polyester coated galvanized sheet, FOR IC3 cabinets are used 1,00 mm wet polyester coated galvanized sheet, for IC4 cabinets are used 2,00mm wet polyester coated galvanized sheets.



LS Series

LS Serisi Semi Hermetik ve Scroll Kompresörler için
Kompresörsüz Soğutma Grupları (LBP)

LS Series Non Compressors Condensing Units
for Semi Hermetic and Scroll Compressors (LBP)

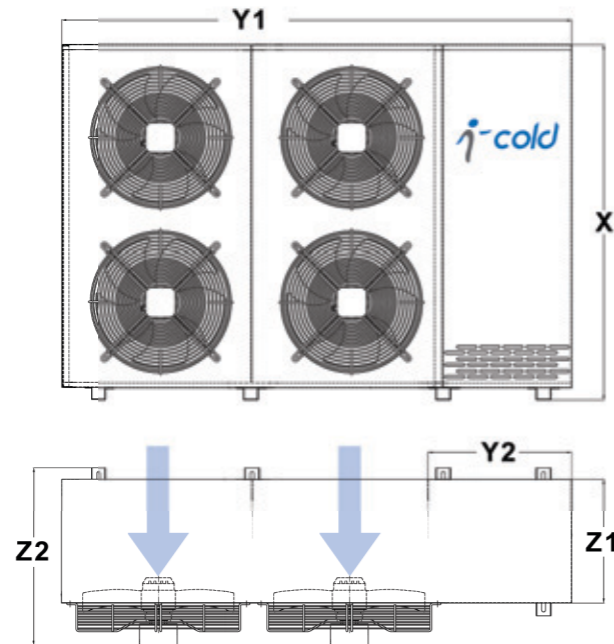
| Model | Kabin Tipi | Uygun Kompresör | Kondanser Özellikleri | | Fan Özellikleri | | | | | |
|------------|------------|-----------------|-----------------------|---------|-----------------|-----|------|---------|-------------------|-------------------|
| | | | Yüzey | kW | Kod No | Çap | Adet | Devir | Toplam Max.Debi | Toplam Giriş Gücü |
| | | HP | m ² | dT=10 C | | mm. | | rpm/min | m ³ /h | Watt |
| Unit LS50 | IC 3 | 5 | 44 | 15,30 | W1AF4E1-450 | 500 | 2 | 1380 | 10800 | 520 |
| Unit LS75 | IC 3 | 7,5 | 56 | 16,90 | W1AF4E1-500 | 500 | 2 | 1350 | 10800 | 900 |
| Unit LS100 | IC 4 | 10 | 86 | 27,20 | W1AF4E1-500 | 450 | 4 | 1380 | 16800 | 1040 |
| Unit LS150 | IC 4 | 15 | 86 | 32,50 | W1AF4E1-500 | 500 | 4 | 1350 | 21600 | 1800 |
| Unit LS200 | IC 4 | 20 | 144 | 45,30 | W1AF4E1-500 | 500 | 4 | 1350 | 21600 | 1800 |

| Model | Standart Ekipmanlar | | | | Bağlantılar | | Boyutlar | | | | | Yağ Ayırıcı |
|------------|---------------------|------------|---------------|--------------|-------------|-------------|----------|----|-----|----|----|-------------|
| | Likit Deposu | Drayer | Basınç Müşürü | | Emiş Hattı | Basma Hattı | Y1 | Y2 | X | Z1 | Z2 | |
| | | | Emiş Hattı | Basınç Hattı | | | | | | | | |
| | Litre | | Bar | Bar | | | cm | cm | cm | cm | cm | |
| Unit LS50 | 6,5 | WFD-S164SL | 0,3 - 1,7 | 20 - 25 | | 1/2 inch | 125 | 55 | 123 | 36 | 48 | 16 mm |
| Unit LS75 | 6,5 | WFD-S164SL | 0,3 - 1,7 | 20 - 25 | | 1/2 inch | 125 | 55 | 123 | 36 | 48 | 22 mm |
| Unit LS100 | 16 | WFD-S165SL | 0,3 - 1,7 | 20 - 25 | | 5/8 inch | 213 | 80 | 135 | 50 | 65 | 28 mm |
| Unit LS150 | 16 | WFD-S305SL | 0,3 - 1,7 | 20 - 25 | | 5/8 inch | 213 | 80 | 135 | 50 | 65 | 28 mm |
| Unit LS200 | 16 | WFD-S305SL | 0,3 - 1,7 | 20 - 25 | | 3/4 inch | 213 | 80 | 135 | 50 | 65 | 28 mm |

Genel Özellikler

Kondanser , Likit deposu ve yağ ayırıcı **i-cold** markadır. Aksiyel fan , drayer ve basınç müşürleri **WANG R&ACE** markadır. Elektrik panosunda Scheneider Electric ürünleri kullanılmaktadır. **LS serisi için Tip D pano** kullanılmaktadır. (Talep edilmesi halinde elektrik panosuz olarak üretilebilir.)

IC1 ve IC2 Kabinlerde 0,80 mm yaş polyester boyalı galvaniz sac , IC3 Kabinlerde 1,00 mm yaş polyester boyalı galvaniz sac , IC4 Kabinlerde 2,00 mm elektrostatik boyalı galvaniz sac kullanılmaktadır.



| Model | Cabinet Type | Suitable Compressor | Condanser Features | | Fan Features | | | | | |
|------------|--------------|---------------------|--------------------|---------|--------------|----------|------|---------|-----------------------|-------------------|
| | | | Surface | kW | Code No | Diameter | Qty. | Speed | Total Maximum Airflow | Total Power Input |
| | | HP | m ² | dT=10 C | | mm. | | rpm/min | m ³ /h | Watt |
| Unit LS50 | IC 3 | 5 | 44 | 15,30 | W1AF4E1-450 | 500 | 2 | 1380 | 10800 | 520 |
| Unit LS75 | IC 3 | 7,5 | 56 | 16,90 | W1AF4E1-500 | 500 | 2 | 1350 | 10800 | 900 |
| Unit LS100 | IC 4 | 10 | 86 | 27,20 | W1AF4E1-500 | 450 | 4 | 1380 | 16800 | 1040 |
| Unit LS150 | IC 4 | 15 | 86 | 32,50 | W1AF4E1-500 | 500 | 4 | 1350 | 21600 | 1800 |
| Unit LS200 | IC 4 | 20 | 144 | 45,30 | W1AF4E1-500 | 500 | 4 | 1350 | 21600 | 1800 |

| Model | Standard Equipments | | | | Connctions | | Dimensions | | | | | Oil Separator |
|------------|---------------------|------------|-----------------|-----------|------------|-----------|------------|----|-----|----|----|---------------|
| | Liquid Receiver | Drier | Pressure Switch | | Suction | Discharge | Y1 | Y2 | X | Z1 | Z2 | |
| | | | Suction | Discharge | | | | | | | | |
| | Litre | | Bar | Bar | | | cm | cm | cm | cm | cm | |
| Unit LS50 | 6,5 | WFD-S164SL | 0,3 - 1,7 | 20 - 25 | | 1/2 inch | 125 | 55 | 123 | 36 | 48 | 16 mm |
| Unit LS75 | 6,5 | WFD-S164SL | 0,3 - 1,7 | 20 - 25 | | 1/2 inch | 125 | 55 | 123 | 36 | 48 | 22 mm |
| Unit LS100 | 16 | WFD-S165SL | 0,3 - 1,7 | 20 - 25 | | 5/8 inch | 213 | 80 | 135 | 50 | 65 | 28 mm |
| Unit LS150 | 16 | WFD-S305SL | 0,3 - 1,7 | 20 - 25 | | 5/8 inch | 213 | 80 | 135 | 50 | 65 | 28 mm |
| Unit LS200 | 16 | WFD-S305SL | 0,3 - 1,7 | 20 - 25 | | 3/4 inch | 213 | 80 | 135 | 50 | 65 | 28 mm |

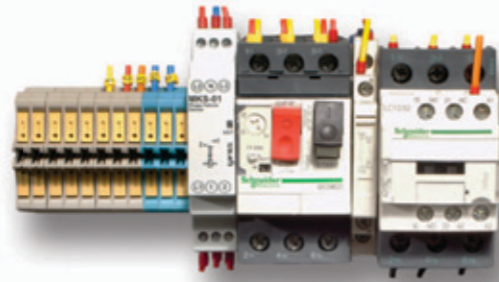
General Specifications

Condenser, liquid receiver, oil separators are **i-cold** brand. Axial fan, drier and pressure switches are **WANG R&ACE** brand. Schneider Electric products are used in electrical panel. Used **TYPE D panels for LS series**. (Can be produced without electrical panel upon request.)

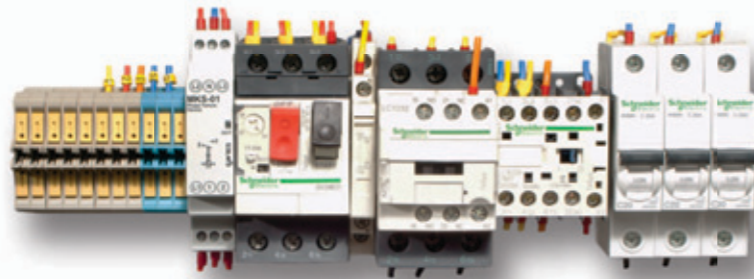
FOR IC1 and IC2 cabinets are used 0,8 mm wet polyester coated galvanized sheet, FOR IC3 cabinets are used 1,00 mm wet polyester coated galvanized sheet, for IC4 cabinets are used 2,00mm wet polyester coated galvanized sheets.



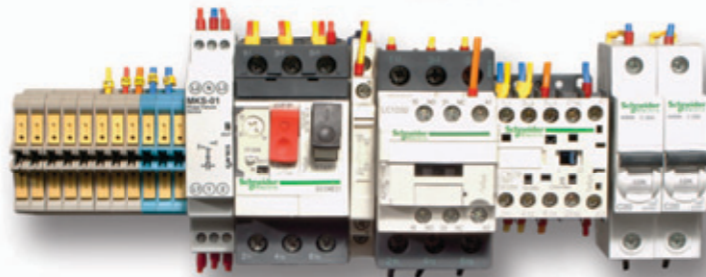
Tip A - Type A



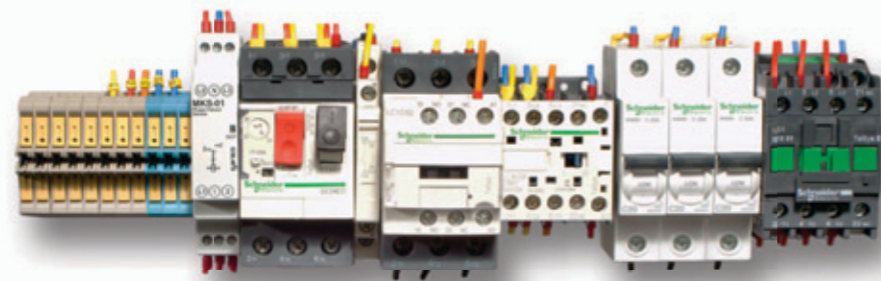
Tip B - Type B



Tip C - Type C



Tip D - Type D





Agency or Authorized Distributor



İDEAL SOĞUTMA EKİPMANLARI İÇ VE DIŞ TİCARET SANAYİ ANONİM ŞİRKETİ
(IDEAL REFRIGERATION EQUIPMENTS IMPORT&EXPORT INCORPORATION)
Hakkı Yeten Cad. Selenium Plaza No:10/C Kat: 5-6
34349 Fulya - Beşiktaş
İstanbul - Turkey

Tel: +90 212 381 8768

Fax: +90 212 381 8686

www.idealsogutma.com.tr

www.i-cold.com